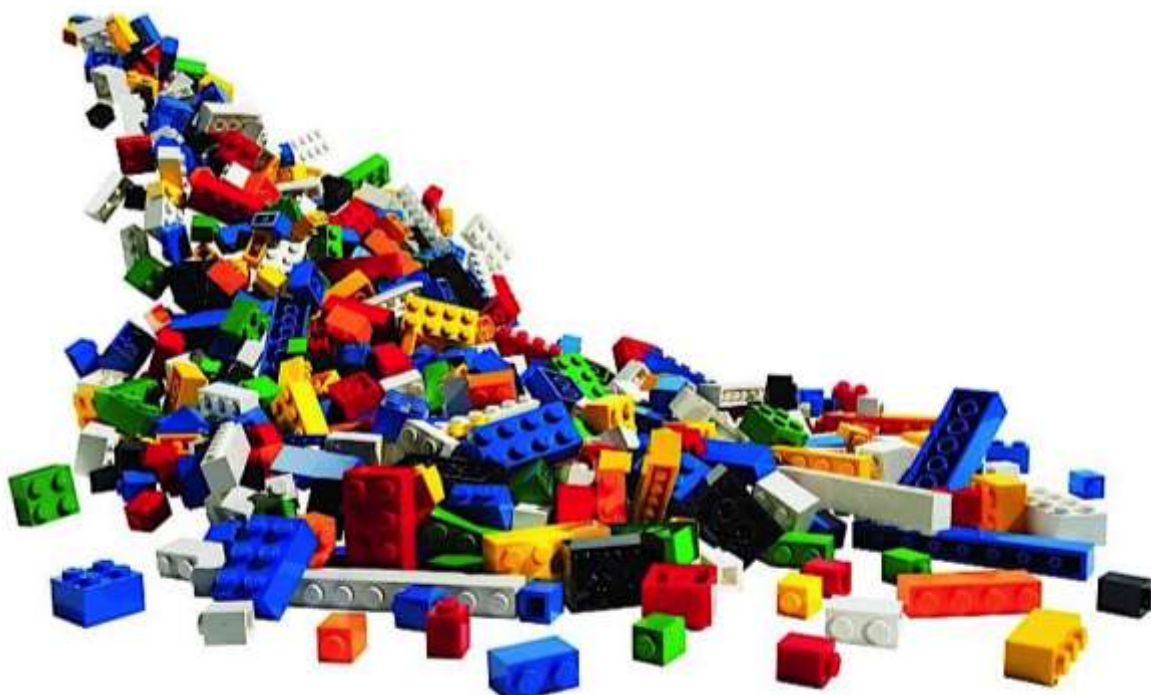


Build IT!



Build your future piece by piece

A strategic partnership for adult education

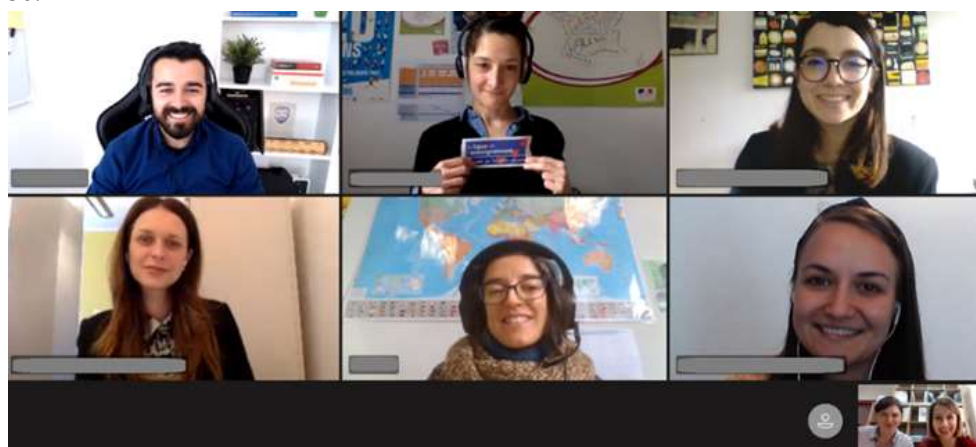


MARZO 2021 - REUNIÓN TRANSNACIONAL DE LOS SOCIOS

Los días 17 y 18 de marzo, organizamos nuestra segunda reunión transnacional. Esta reunión debería haberse celebrado en España, en Medina del Campo (ciudad del socio DAFO). Debido a las restricciones de salud relacionadas con Covid-19, los socios se reunieron en línea. DAFO organizó un recorrido virtual por Medina del Campo, su cultura, atracciones y festivales. DAFO también proporcionó actividades interactivas para que los socios pudieran conocerse mejor.

Esta reunión fue muy fructífera: nos permitió finalizar la primera parte del proyecto: las 12 actividades estratégicas de la metodología BBU. También discutimos el diseño gráfico del futuro manual de formación y el plan de formación para los formadores que pondrán a prueba las actividades.

Juntos, redefinimos las actividades relacionadas con las 12 competencias. El siguiente paso será producir un manual y un plan de formación para la fase de prueba de las actividades por parte de los educadores de adultos.



EN CURSO

NOVIEMBRE 2020 > MARZO 2021
Diseño de metodología y actividades de BBU
REUNIÓN INICIAL, POLONIA

ABRIL > JUNIO 2021
Planificar el diseño de los módulos del Manual y un plan de formación
ENCUENTRO TRANSNACIONAL EN MARZO, ESPAÑA

JULIO 2021
Fase piloto 1- Formación de educadores

AGOSTO > NOVIEMBRE 2021
Fase piloto 2- Educadores probando la metodología BBU y las actividades estratégicas
AGOSTO - REUNIÓN TRANSNACIONAL, ESLOVAQUIA

DICIEMBRE 2021 > ENERO 2022
Recopilar el feedback
ENERO-REUNIÓN TRANSNACIONAL, FRANCIA

FEBRERO > MAYO 2022
Diseño final del Manual
REUNIÓN TRANSNACIONAL EN MAYO, ITALIA
JUNIO > AGOSTO 2022
EVENTOS MULTIPLICADORES EN POLONIA, ESPAÑA, ESLOVAQUIA, FRANCIA, ITALIA

SEPTIEMBRE > OCTUBRE 2022
Evaluación de impacto y calidad

ZOOM EN TOPCOACH



Ubicada en Bratislava, Eslovaquia, [Topcoach SRO](#) es una estructura especializada en el campo del desarrollo personal. Realiza talleres y capacitaciones para particulares y empresas. Como socio del consorcio, Topcoach está, entre otras cosas, a cargo del diseño gráfico del manual.

AUDIENCIA - NINIS

La metodología BBU tiene como objetivo mejorar las competencias transversales de los ninis. Un nini (ni en el empleo ni en la educación o la formación) es una clasificación social de una determinada categoría de personas inactivas. Es una persona que no está en un empleo ni en educación o formación (formal o no formal).



Esta categoría incluye 2 grupos diferentes:

- jóvenes titulados en busca de empleo, temporalmente alejados del mercado laboral, expuestos a un riesgo de desempleo prolongado.
- jóvenes que han abandonado prematuramente el sistema educativo y no pueden incorporarse al mercado laboral debido a la falta de cualificaciones y competencias adecuadas.

En 2019, el 16,4% de los jóvenes de entre 20 y 34 años de la UE no trabajaba ni cursaba estudios ni formación (ninis). La proporción de jóvenes que no tienen empleo ni reciben educación y formación en 2019 osciló entre el 7,3% en Suecia y el 27,8% en Italia.

Referencia : [Eurostat](#)

SÍGANOS

